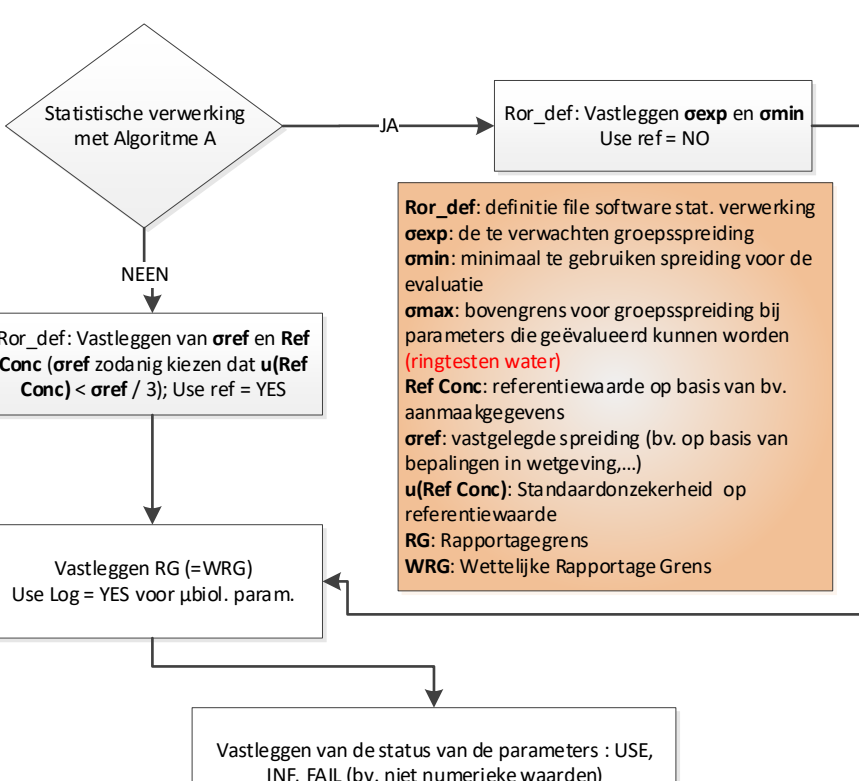


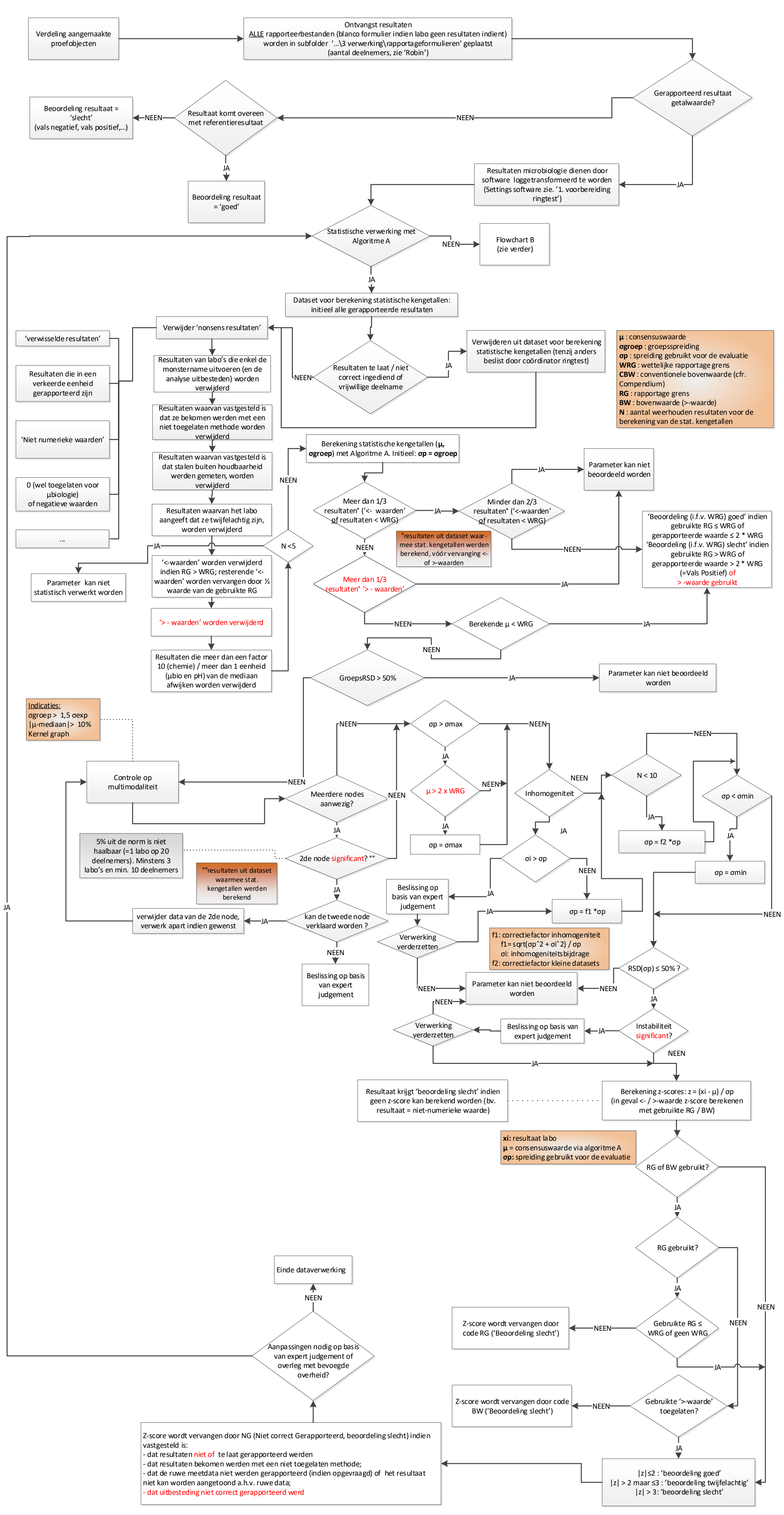
1. Voorbereiding ringtest



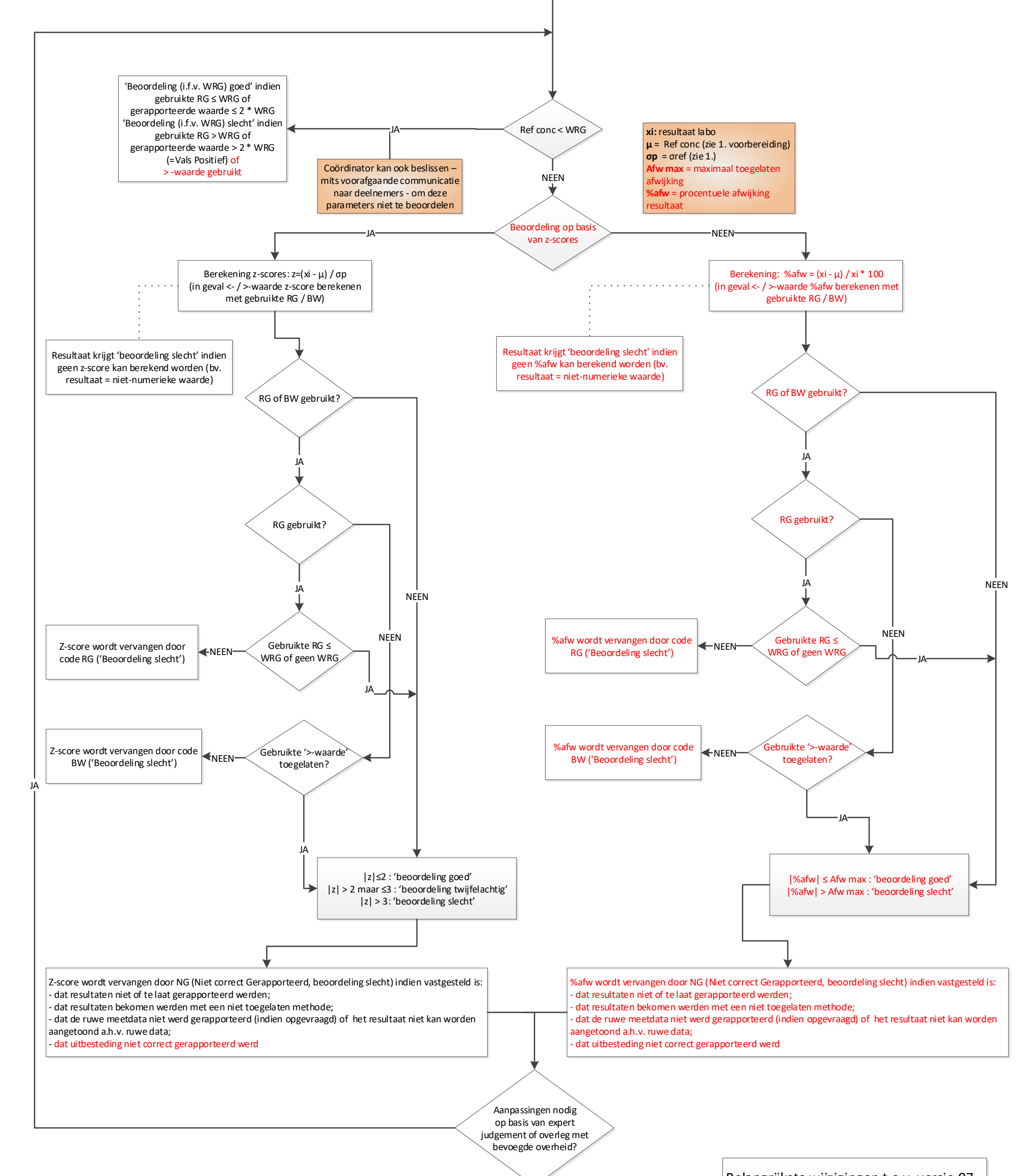
**Ror\_def:** definitie file software stat. verwerking  
**oexp:** de te verwachten groepsverspreiding (ringtesten water)  
**omin:** minimaal te gebruiken spreiding voor de evaluatie  
**omax:** bovengrens voor groepsverspreiding bij parameters die geëvalueerd kunnen worden  
**Ref Conc:** referentiewaarde op basis van bv. aanmaakgegevens  
**oref:** vastgelegde spreiding (bv. op basis van bepalingen in wetgeving,...)  
**u[Ref Conc]:** Standaardonzekerheid op referentiewaarde  
**RG:** Rapportagegrens  
**WRG:** Wettelijke Rapportage Grens

2. (Statistische) verwerking ringtestresultaten

Alle vaststellingen / beslissingen worden gedocumenteerd (bv. in 'logboek ringtestdistributie')



Flowchart B



**Belangrijkste wijzigingen t.o.v. versie 07 :**  
 - wijze waarop wordt omgegaan met >-waarden;  
 - omax: enkel van toepassing voor ringtesten water;  
 - omax: enkel van toepassing voor ringtesten water;  
 - flowchart B : toevoeging evaluatie d.m.v. %afwijking